

SADŹ ODPOWIEDZIALNIE

WYBÓR DRZEWA MA ZNACZENIE



Bezpieczniki
TAURONA

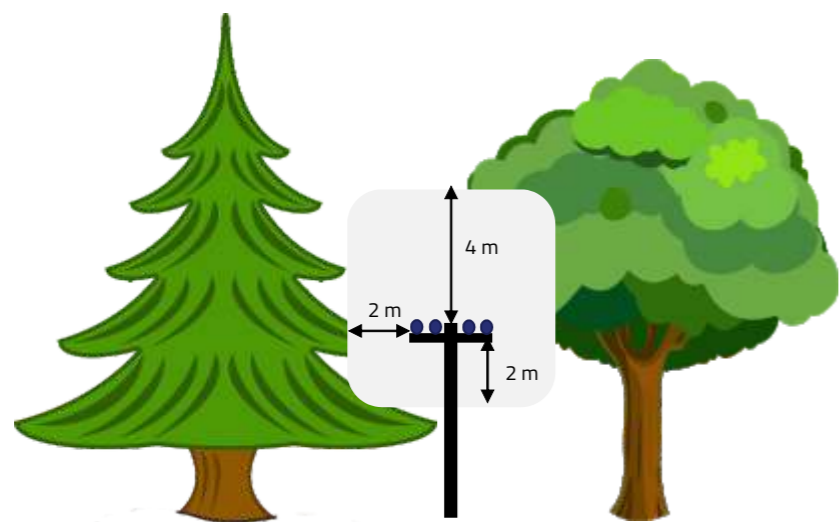
WŁĄCZ dla przyrody

SADZISZ DRZEWA I KRZEWY W POBLIŻU LINII ENERGETYCZNYCH?

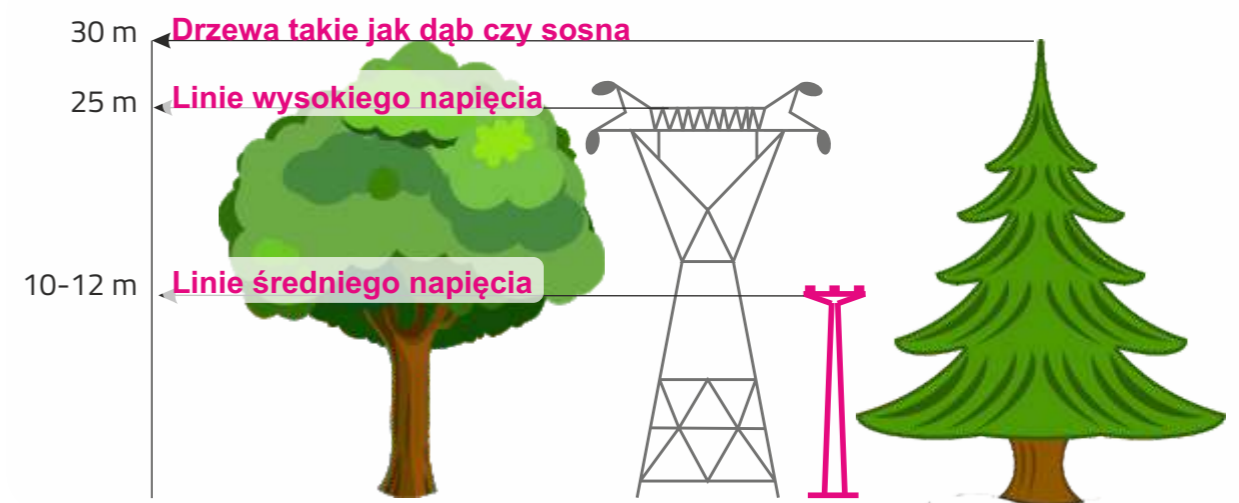
- 1 | Sadź je w bezpiecznej odległości, tzn.:
min. 2 m od linii niskiego, a min. 5 m od linii średniego napięcia.
- 2 | Wybierz gatunki drzew, które w przyszłości nie będą na tyle wysokie, by wrastać w przewody, a ich korony można dowolnie kształtować.
Regularnie przycinaj drzewa, które rosną w pobliżu linii.
- 3 | Połamane gałęzie mogą spadać na przewody i zrywać je.
Spowoduje to awarię zasilania i grozić będzie porażeniem prądem osób, które znajdą się w pobliżu.

WYBIERZ GATUNKI DRZEW NISKOPIENNYCH I KRZEWÓW:

- 1 | brzoza karłowata
- 2 | sosna kosodrzewina
- 3 | sosna bośniacka
- 4 | wierzba iwa
- 5 | klon tatarski oraz klon ginnala



Bezpieczne odległości drzew i krzewów od linii niskiego napięcia



Wysokość słupów a wysokość drzew

DOWIEDZ SIĘ JAK BEZPIECZNIE SADZIĆ DRZEWA W POBLIŻU LINII I SŁUPÓW ENERGETYCZNYCH

POBIERZ PORADNIK

www.tauron-dystrybucja.pl/co-sadzić-by-nie-przesadzić

